



JAARPLAN 2023-2024

Daltonschool Nicolaas

Inhoud

Missie, visie en schoolconcept

Onderwijskundige doelen

Doelen kwaliteitszorg

Maatschappelijke- en levensbeschouwelijke doelen

Doelen personeelsbeleid

Financiële doelen

Kengetallen

- Leerlingenaantallen en overstappers
- Resultaten eindtoets en schooladviezen
- Ziekte en afwezigheid medewerkers

Missie en visie van de Nicolaas

Naast de missie en visie van Het Sticht, hebben wij als school ook een school-specifieke missie en visie.

SAMEN | SPELEN | STIMULEREN | SUCCESSEN

Op onze school staat het kind centraal; kinderen mogen zichzelf zijn en voelen zich gezien en gerespecteerd door de leerkrachten en de andere leerlingen. We zijn allemaal gelijk. In onze groepen stellen we hoge eisen aan een prettig leerklimaat en een veilig schoolklimaat. We vormen samen onze fijne school en helpen allemaal iedere dag mee om het prettige, veilige klimaat te behouden.

De Dalton kernwaarden zijn leidend bij het vormgeven van ons onderwijs: verantwoordelijkheid, samenwerking, effectiviteit, zelfstandigheid en reflectie. We bieden de kinderen een uitdagende leeromgeving en stimuleren hen om zelf keuzes te maken. Onze methodes zijn daarbij richtinggevend maar niet bepalend: er is ruimte voor de leerkrachten om het aanbod aan te passen aan de onderwijsbehoefte van het kind. We werken hierbij volgens de principes van het opbrengstgericht passend onderwijs. Deze aanpak – die op zowel groeps- als schoolniveau wordt toegepast – biedt ons de mogelijkheid om een doorgaande lijn in de school te borgen.

Ouders spelen een belangrijke rol op onze school. Zij participeren in diverse overlegorganen, de organisatie van schoolactiviteiten maar zijn bovenal gesprekspartner voor de leerkrachten als het om de ontwikkeling en het welzijn van hun kind gaat. We hanteren een constructieve gesprekscyclus. Daarnaast zorgen we voor een eigentijdse manier van communiceren en volgen daarbij de digitale ontwikkelingen.

De maatschappelijke rol van de school geven we vorm door in relatie te staan met onze omgeving. Naast een goede relatie met ouders is ook de verstandhouding met de omgeving van belang. We hebben goed contact met en/of zijn nauw betrokken bij diverse instanties in het dorp (variërend van de kerk, de muziekschool en sportverenigingen tot de verzorgings- en bejaardenhuizen). We hebben zorg voor de natuur en het milieu.

Daltonschool Nicolaas is de samenleving in het klein waar je jezelf mag zijn.

Schoolconcept

Onze school ontleent haar onderwijskundige identiteit aan de ideeën van de Amerikaanse onderwijsvernieuwer Helen Parkhurst: het zogenaamde daltonplan, genoemd naar het plaatsje Dalton in de Verenigde Staten waar ze haar ideeën voor het eerst in de praktijk bracht. In juni 1997 is - na een aantal jaren van voorbereiding - het officiële predicaat 'daltonschool' door de Nederlandse Dalton Vereniging aan de school verleend. In 2003, 2009, 2014 en 2019 kreeg de school, na opnieuw te zijn beoordeeld door de NDV, wederom toestemming zich daltonschool te noemen.

We zijn lid van de NDV en nemen op twee niveaus deel aan het regionale daltonoverleg: directieniveau en leerkrachtniveau (daltoncoördinator).



Onderwijskundige doelen

Basisnorm	Ambitie A	Ambitie B
>95% van de leerlingen behaalt het 1F niveau voor taalverzorging en lezen.	>95% van de leerlingen behaalt het 1F niveau voor taalverzorging en lezen.	100% van de leerlingen behaalt het 1F niveau voor taalverzorging en lezen.
>95% van de leerlingen behaalt het 1F niveau voor rekenen.	>95% van de leerlingen behaalt het 1F niveau voor rekenen.	100% van de leerlingen behaalt het 1F niveau voor rekenen.
>60% van de leerlingen behaalt het 2F niveau voor taalverzorging.	>70% van de leerlingen behaalt het 2F niveau voor taalverzorging.	>80% van de leerlingen behaalt het 2F niveau voor taalverzorging.
>65% van de leerlingen behaalt het 2F niveau voor lezen.	>70% van de leerlingen behaalt het 2F niveau voor lezen.	>75% van de leerlingen behaalt het 2F niveau voor lezen.
>60% van de leerlingen behaalt het 1S niveau voor rekenen.	>65% van de leerlingen behaalt het 1S niveau voor rekenen.	>70% van de leerlingen behaalt het 1S niveau voor rekenen.

Onderwijskundige doelen: Opbrengsten

Hoge onderwijskwaliteit: Nieuwe inhoudelijke ontwikkelingsplannen (plan en do fase/ implementatie) en doorlopende inhoudelijke ontwikkelingsplannen (do en check fase/ borging)

Thema Fase (PDCA- cyclus)	Doel	Acties	door wie?	Evaluatie
OPO	Wij werken volgens de structuur referentieniveaus-> domeinscores-> leerdoelen-> lesdoelen.	Het leerlingvolgsysteem van IEP wordt door alle leerkrachten gebruikt voor de organisatie van hun leerlingenzorg en hun zicht op de ontwikkeling van de leerlingen.		Tijdens groepsbespreking okt. '23 en maart '24 en tijdens het teambrede opbrengstengesprek na de M-toetsen en de E-toetsen (en de doorstroomtoets).

	Ambitie B vasthouden en 15-niveau voor rekenen verhogen.	Verhoging van het 15 niveau rekenen door met blokvoorbereidingen te werken En door de uitvoering van de notitie 'Begaafde leerlingen' beschrijven hoe we het onderwijsaanbod afstemmen op de goede resultaten.	team IB Marjolein	Gedurende het schooljaar.
IEP LVS	Team is bekwaam in de functionaliteiten van het IEP LVS.	Opfrismomenten IEP voorafgaand aan toetsperiodes	IB Team	Voor de M-toetsen in januari en de E-toetsen in juni.
EDI-model	In alle groepen worden de instructies zoveel mogelijk gegeven volgens het EDI-model	Teamscholing via Expertis Bezoek andere Sticht-scholen	Allen	Teamvergaderingen, studiedag '23
Motoriek	In alle groepen is onze visie op schrijfonderwijs zichtbaar volgens de gemaakte afspraken.	Kwaliteitskaart 'Schrijfonderwijs en fijne motoriek'	team	Studiedag juni '24
Leesonderwijs	Leesonderwijs krijgt in alle groepen extra aandacht, t.b.v. het verhogen van de resultaten	Vergaderingen werkgroep Onderwijsplan lezen onder de aandacht houden	Werkgroep lezen	Studiedag juni '24
Rekenen	Rekenen krijgt in alle groepen extra aandacht, t.b.v. het verhogen van de resultaten	Vergaderingen werkgroep Onderwijsplan rekenen onder de aandacht houden	Werkgroep rekenen	Studiedag juni '24
Opbrengsten	De leerkrachten hebben zicht op de ontwikkeling	Team informeren over opbrengsten en onderwijsplannen	zorgteam	Teamvergaderingen, studiedag '24

	van hun leerlingen en handelen daarnaar	Gesprekken met teamleden over de groepen en individuele leerlingen	zorgteam	Tijdens groepsbespreking okt. en maart.
Begrijpend lezen	Doorgaande lijn methode <i>Atlantis</i>	Tijdens de werkgroep- en bouwvergaderingen		Tijdens de werkgroep- en bouwvergaderingen

Thema Rekenen	Doel	Acties	Door wie	Evaluatie
Achterstand /voorsprong	Groepsdoorbrekend werken	Heeft het kind een grote achterstand/voorsprong, dan bieden we de mogelijkheid in een hogere of lagere groep rekenen te volgen (hoeveelheid dagen wordt onderling afgesproken).	Team	Tijdens groepsbespreking okt. en maart
Rekenniveaus	Differentiatie	De tijd nemen voor blok 1. Dit is een herhalingsblok. Na de herfstvakantie starten met differentiëren. <i>Differentiatie zit al goed in het werkboek (meesterwerkboek/versnellingsroute/rekenmaatjes) verwerkt.</i>	Lkr. 3 t/m 8	Tijdens de werkgroep- en bouwvergaderingen.
Contextsommen	Verhogen niveau contextsommen.	Naast Getal en Ruimte ook redactiesommen inzetten i.v.m. de IEP.	Lkr. 3 t/m 8	Tijdens de werkgroep- en bouwvergaderingen.
Dalton i.c.m. rekenen	Zelfstandigheid / samenwerken	De methode sluit hier goed bij aan <i>Les 1 = voorbereiden. Dit is de klasgebonden les.</i> <i>Les 2 = oefenen.</i> <i>Sterke lln kunnen al zelfstandig verder werken.</i> <i>Zwakkere lln krijgen extra instructie.</i>	Team	Tijdens teamvergaderingen, geïnitieerd door de werkgroep rekenen.

		<i>Les 3 = toepassen. Hierin kunnen lln zelf verder werken.</i>		
Doorstroom 2/3	Goede doorstroom van groep 2 naar 3	Startdoelen groep 3 duidelijk in kaart brengen, zodat groep 2 daarop kan aansluiten/afroden. Werkboek groep 2 getal en ruimte aanvragen. Met sprongen vooruit wordt ook in groep 3 (en 4) ingezet	Lkr. Groep 2/3 (4)	Zorgteam

Doelen kwaliteitszorg

Doelen kwaliteitszorg

Goede kwaliteitszorg: Nieuwe inhoudelijke ontwikkelingsplannen (plan en do fase/ implementatie) en doorlopende inhoudelijke ontwikkelingsplannen (do en check fase/ borging)

Thema Fase (PDCA- cyclus)	Doel	Acties	door wie?	Evaluatie
Leerlingenzorg	IEP wordt gebruikt als complete, waardevolle informatiebron	Informatie in <i>Parnassys</i> en <i>IEP</i> is up to date Van alle oudercontacten wordt een (korte) notitie gemaakt	Team Team	Tijdens groepsbespreking okt. en maart
	Inzicht in schoolloopbaan IIn uit okt-nov-dec	Vanaf groep 3 halfjaarlijks in <i>Parnassys</i> beschrijven hoe het met deze leerlingen gaat	Team	Rond rapportmomenten in februari en juni
Onderw.concept Dalton	In alle groepen zijn aspecten van de dalton-werkwijze zichtbaar en meetbaar.	De kernwaarden samenwerken en zelfstandig werken blijven urgent in onze dagelijkse onderwijspraktijk	Team	Tijdens teamvergaderingen en studiedagen.
Communicatie intern en extern	Transparante en frequente communicatie vanuit alle geledingen	Wekelijks op vrijdag verschijnt een memo voor de medewerkers en een NicsNieuws voor de ouders	Marjolein	Met team, Medezeggenschapsraad en Ouderraad, juni '24

ICT	iPads (groep 1 t/3) en chromebooks (groep 4 t/m 8) worden met beleid ingezet.	<p>Inventariseren hoe en wanneer iPads en chromebooks functioneel gebruikt worden</p> <p>Suzan Esmeralda</p>	Gedurende het schooljaar tijdens teamvergaderingen
Executieve functies	Het versterken van executieve functies bij leerlingen.	<p>2 x per week met de kaarten van wijzer in executieve functies in iedere groep.</p> <p>Groep 1/2 op de weektaak welke spelletjes er die week beschikbaar zijn. Dit kan in de kring worden uitgelegd.</p> <p>In groep 3 t/m 8 worden de spellen van de executieve functies die in de speel-o-theek staan gebruikt tijdens keuzetijd.</p> <p>Grote uitval wordt door de leerkracht bijgehouden en genoteerd. Daarbij gaat de leerkracht gericht op zoek naar spellen om die functie te stimuleren. In de bovenbouw kan dit in samenspraak met de leerling.</p>	<p>Tijdens teamvergaderingen.</p> <p>Kwaliteitskaart <i>Executieve functies</i></p>

Maatschappelijke- en levensbeschouwelijke doelen

Basisnorm		Ambitie A	Ambitie B
>70 % van de leerlingen voelt zich veilig op school.		>80 % van de leerlingen voelt zich veilig op school.	> 90% van de leerlingen voelt zich veilig op school
Maatschappelijke- en levensbeschouwelijke doelen			
Thema Fase (PDCA- cyclus)	Doel	Acties	Evaluatie
Sociale veiligheid	Ambitie B: > 90% van de leerlingen voelt zich veilig op school	Lessen uit de methode HIRO zijn de leidraad voor een veilig pedagogisch en sociaal klimaat	Afnemen <i>Sociale Veiligheidsmonitor</i> in maart '24 in groep 6 t/m 8.
	Implementatie methode HIRO	Jaarplanning methode is vast agendapunt Team	Tijdens groepsbesprekingen, teamvergaderingen en studiedagen
	Rots & Water inzetten in groepen of met groepjes kinderen	Uitwisselen van ervaringen Team	
		Behoeftepeiling Zorgteam/Roos Uitvoering R&W Brigita/Roos	Tijdens groepsbesprekingen en teamvergaderingen
Maatschappelijke betrokkenheid bij de dorpskern Doorn	De leerlingen hebben zorg voor een ander	Agenderen Leerlingenraad Leerlingen groep 8 verzorgen de rondleiding voor nieuwe gezinnen Samenwerking Oranjestein	Gedurende het schooljaar
Betrokkenheid bij de school en de schoolomgeving	De leerlingen hebben zorg voor hun omgeving	Agenderen Leerlingenraad Opzetten schoolpleinbrigade Deelname Prikkersgilde	Gedurende het schooljaar

<p>Katholieke identiteit uitdragen</p>	<p>De leerlingen zijn bekend met de betekenis van de christelijke normen en waarden</p>	<p>Jaarlijks een schoolbreed thema waarbij het gebruik van bijbelverhalen richtinggevend is voor de inhoud</p> <p>Bij het vieren van St. Maarten, Kerst, Pasen werken we samen met de naastgelegen Martinuskerk</p>	<p>Studiedag juni '24</p>
--	---	---	---------------------------

Doelen personeelsbeleid

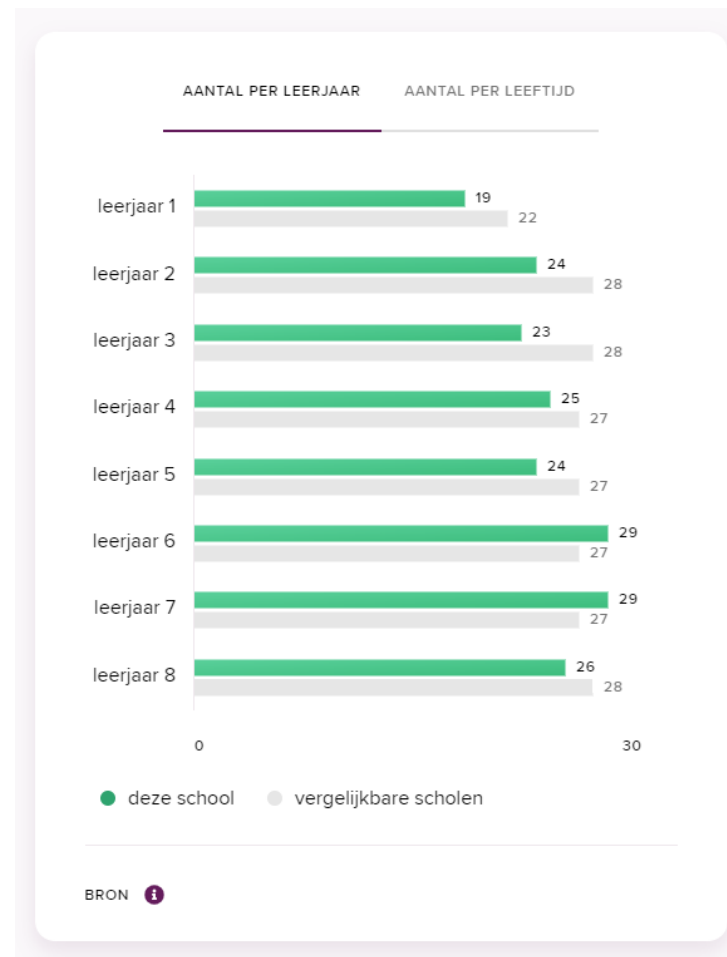
Basisnorm	Ambitie A	Ambitie B	
Alle teamleden krijgen de nodige professionalisering waardoor zij bekwaam zijn en blijven.	Teamleden worden aangemoedigd zich teambreed en individueel te blijven professionaliseren.	Teamleden benutten volledig het teambudget en individuele scholingsbudget.	
Doelen personeelsbeleid: Nieuwe inhoudelijke ontwikkelingsplannen (plan en do fase/ implementatie) en doorlopende inhoudelijke ontwikkelingsplannen (do en check fase/ borging)			
Thema Fase (PDCA-cyclus)	Doel	Acties	Evaluatie
Nascholing	Ambitie B: scholingsbudget wordt volledig benut	Alle leerkrachten van groep 1 t/m 8 hebben een abonnement bij e-wise Een aantal cursussen wordt voorafgaand aan een teamvergadering gevolgd, ter voorbereiding op de inhoud Zeven teamleden volgen de bijscholing BHV	Tijdens functioneringsgesprekken. EDI, inspectiekader, referentieniveaus. Oktober '23
Gesprekscyclus	Alle teamleden hebben een functioneringsgesprek gehad	Directeur maakt planning	Tijdens gesprekken met medewerker personeelszaken van het bestuursbureau.
	De bekwaamheidsdossiers zijn op orde	Alle teamleden houden hun bekwaamheidsdossier up-to-date, uploaden zelf hun gespreksverslagen, certificaten, enz.	Tijdens gesprekken met medewerker personeelszaken van het bestuursbureau.

Financiële doelen

Financieel beleid: Nieuwe inhoudelijke ontwikkelingsplannen (plan en do fase/ implementatie) en doorlopende inhoudelijke ontwikkelingsplannen (do en check fase/ borging)				
Thema Fase (PDCA-cyclus)	Doel	Acties	door wie?	Evaluatie
Werkdrukverlagende middelen	Invulling geven aan werkdrukverlaging	0,1375 vakleerkracht gym 0,0750 - organisatie activiteiten die buiten het vaste les-programma vallen 0,3625 ondersteuning groep 5 t/m 8	Suzan Marleen Nathalie	Gedurende het schooljaar en tijdens studiedag juni '24
NPO-middelen	Juiste besteding van de middelen	Met controller Het Sticht de uitgaven monitoren	Marjolein	Met MR in juni '24
HIRO	Nieuwe methode implementeren.	<i>HIRO</i> is aangeschaft.		Tijdens werkgroep- en bouwvergaderingen.

Kengetallen

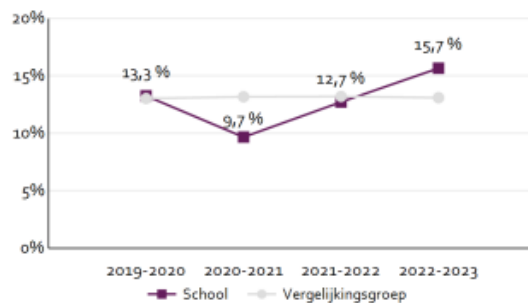
Leerlingenaantallen



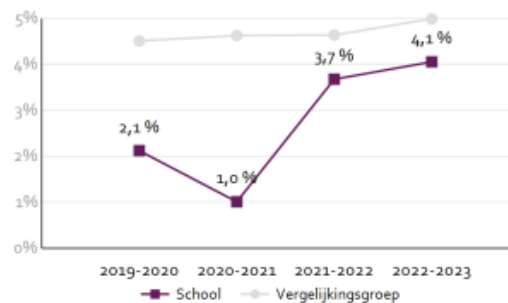
(bron: www.scholenopdekaart.nl)

Kleuterversnellers en kleuterverlengers

Wat was het percentage **kleuterversnellers** (driejaarsgemiddelde) de afgelopen jaren?



Wat was het percentage **kleuterverlengers** (driejaarsgemiddelde) de afgelopen jaren?



Wat was het percentage **kleuterversnellers** de afgelopen jaren?

	2018-2019		2019-2020		2020-2021		2021-2022		2022-2023	
	School	Vergelijkingsgroep	School	Vergelijkingsgroep	School	Vergelijkingsgroep	School	Vergelijkingsgroep	School	Vergelijkingsgroep
Aantal leerlingen	2	-	4	-	2	-	5	-	5	-
Gemiddelde	8,7%	13,09%	12,9%	13,13%	7,41%	13,31%	17,86%	13,17%	21,74%	12,82%
Driejaarsgemiddelde			13,3%	13%	9,7%	13,2%	12,7%	13,2%	15,7%	13,1%

Wat was het percentage **kleuterverlengers** de afgelopen jaren?

	2018-2019		2019-2020		2020-2021		2021-2022		2022-2023	
	School	Vergelijkingsgroep	School	Vergelijkingsgroep	School	Vergelijkingsgroep	School	Vergelijkingsgroep	School	Vergelijkingsgroep
Aantal leerlingen	0	-	1	-	0	-	2	-	1	-
Gemiddelde	0%	4,6%	3,03%	4,34%	0%	4,94%	8%	4,64%	4,17%	5,39%
Driejaarsgemiddelde			2,1%	4,5%	1%	4,6%	3,7%	4,6%	4,1%	5%

Overzicht leerlingstromen

Wat is de situatie van de leerlingen ten opzichte van het **vorige** schooljaar, in de afgelopen jaren?

	2020-2021		2021-2022		2022-2023	
	Aantal	Percentage	Aantal	Percentage	Aantal	Percentage
Reguliere instroom	24	11,8%	23	11,6%	28	14,1%
Leerjaar 1	18	8,9%	18	9,0%	19	9,5%
Leerjaar 2	5	2,5%	5	2,5%	5	2,5%
Leerjaar 7	1	0,5%			2	1,0%
Leerjaar 8					2	1,0%
Tussentijdse instroom	7	3,4%	2	1,0%	3	1,5%
Leerjaar 2					2	1,0%
<i>Afkomstig van bo</i>					2	1,0%
Leerjaar 5	2	1,0%				
<i>Afkomstig van bo</i>	2	1,0%				
Leerjaar 6	2	1,0%	2	1,0%		
<i>Afkomstig van bo</i>	2	1,0%	2	1,0%		
Leerjaar 7	2	1,0%			1	0,5%
<i>Afkomstig van bo</i>	2	1,0%			1	0,5%
Leerjaar 8	1	0,5%				
<i>Afkomstig van bo</i>	1	0,5%				
Doorstroom	168	82,8%	172	86,4%	163	81,9%
Leerjaar 2	23	11,3%	18	9,0%	15	7,5%
Leerjaar 3	27	13,3%	28	14,1%	22	11,1%
Leerjaar 4	29	14,3%	25	12,6%	25	12,6%
Leerjaar 5	24	11,8%	29	14,6%	24	12,1%
Leerjaar 6	23	11,3%	24	12,1%	29	14,6%
Leerjaar 7	21	10,3%	25	12,6%	25	12,6%
Leerjaar 8	21	10,3%	23	11,6%	23	11,6%
Versnelde doorstroom	1	0,5%			1	0,5%
Leerjaar 3					1	0,5%
Leerjaar 4	1	0,5%				
Zittenblijven	3	1,5%	2	1,0%	4	2,0%
Leerjaar 2	3	1,5%	2	1,0%	2	1,0%
Leerjaar 7					1	0,5%
Leerjaar 8					1	0,5%
Totaal	203		199		199	


Wat is de situatie van de leerlingen ten opzichte van het **volgende** schooljaar, in de afgelopen jaren?

Doorstroom	168	83,2%	172	84,7%	163	81,9%
Leerjaar 1	23	11,4%	18	8,9%	15	7,5%
Leerjaar 2	27	13,4%	28	13,8%	22	11,1%
Leerjaar 3	29	14,4%	25	12,3%	25	12,6%
Leerjaar 4	24	11,9%	29	14,3%	24	12,1%
Leerjaar 5	23	11,4%	24	11,8%	29	14,6%
Leerjaar 6	21	10,4%	25	12,3%	25	12,6%
Leerjaar 7	21	10,4%	23	11,3%	23	11,6%
Versnelde doorstroom	1	0,5%			1	0,5%
Leerjaar 1					1	0,5%
Leerjaar 2	1	0,5%				
Zittenblijven	3	1,5%	2	1,0%	4	2,0%
Leerjaar 2	3	1,5%	2	1,0%	2	1,0%
Leerjaar 7					1	0,5%
Leerjaar 8					1	0,5%
Tussentijdse uitstroom	8	4,0%	7	3,4%	6	3,0%
Leerjaar 1					1	0,5%
<i>Uitstroom naar bo</i>					1	0,5%
Leerjaar 2	2	1,0%	1	0,5%	1	0,5%
<i>Uitstroom naar bo</i>	2	1,0%	1	0,5%	1	0,5%
Leerjaar 3	2	1,0%	2	1,0%	2	1,0%
<i>Uitstroom naar bo</i>	2	1,0%	2	1,0%	2	1,0%
Leerjaar 4			1	0,5%	1	0,5%
<i>Uitstroom naar bo</i>			1	0,5%		
<i>Uitstroom naar so</i>					1	0,5%
Leerjaar 5			2	1,0%		
<i>Uitstroom naar bo</i>			2	1,0%		
Leerjaar 7	4	2,0%	1	0,5%	1	0,5%
<i>Uitstroom naar bo</i>	4	2,0%	1	0,5%		
<i>Uitstroom naar sbo</i>					1	0,5%
Reguliere uitstroom					3	1,5%
Leerjaar 1					1	0,5%
Leerjaar 3					1	0,5%
Leerjaar 6					1	0,5%
Uitstroom leerjaar 8	22	10,9%	22	10,8%	22	11,1%
Totaal	202		203		199	






(bron: www.scholenopdekaart.nl)

Eindopbrengsten


Wat is het percentage leerlingen op de school dat het fundamentele niveau (1F) heeft behaald?

School	% 1F behaald (over drie schooljaren)	Schoolweging (gemiddelde)	Aantal leerlingen (gemiddelde)
Daltonschool Nicolaas	 99,5% 98,8%	20,9	23,7






Legenda % 1F behaald

-  Op of boven signaleringswaarde inspectie EN op of boven gemiddelde van scholen met vergelijkbare schoolweging
-  Op of boven signaleringswaarde inspectie EN onder gemiddelde van scholen met vergelijkbare schoolweging
-  Onder signaleringswaarde inspectie EN onder gemiddelde van scholen met vergelijkbare schoolweging
-  Signaleringswaarde inspectie (85,0%)
-  Gemiddelde van scholen met vergelijkbare schoolweging

Wat is het percentage leerlingen op de school dat het streefniveau (1S/2F) heeft behaald?

School	% 1S/2F behaald (over drie schooljaren)	Schoolweging (gemiddelde)	Aantal leerlingen (gemiddelde)
Daltonschool Nicolaas	 81,7% 77,6%	20,9	23,7

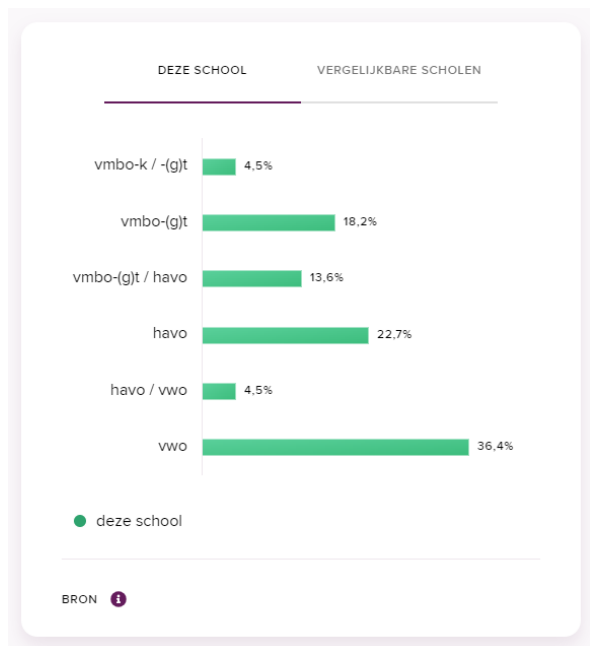
Legenda % 1S/2F behaald

-  Op of boven signaleringswaarde inspectie EN op of boven gemiddelde van scholen met vergelijkbare schoolweging
-  Op of boven signaleringswaarde inspectie EN onder gemiddelde van scholen met vergelijkbare schoolweging
-  Onder signaleringswaarde inspectie EN onder gemiddelde van scholen met vergelijkbare schoolweging
-  Signaleringswaarde inspectie (66,8%)
-  Gemiddelde van scholen met vergelijkbare schoolweging

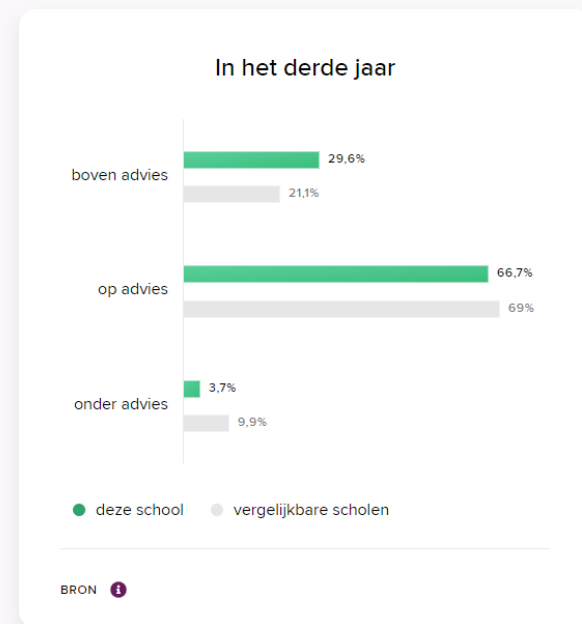
(bron: www.scholenopdekaart.nl)

Resultaten schooladviezen

Welk schooladvies kregen de leerlingen van deze school? ⓘ



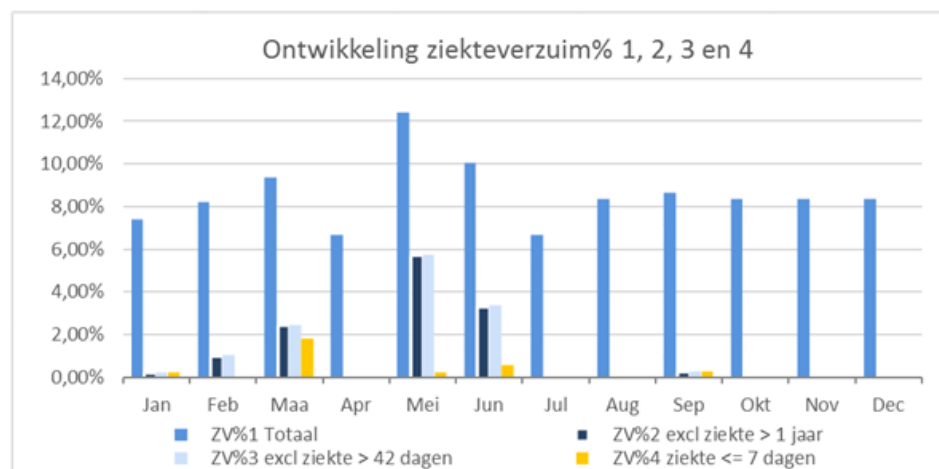
Zitten de oud-leerlingen van deze school in het voortgezet onderwijs boven, op of onder hun schooladvies? ⓘ



(bron: www.scholenopdekaart.nl)

Ziekte en afwezigheid medewerkers

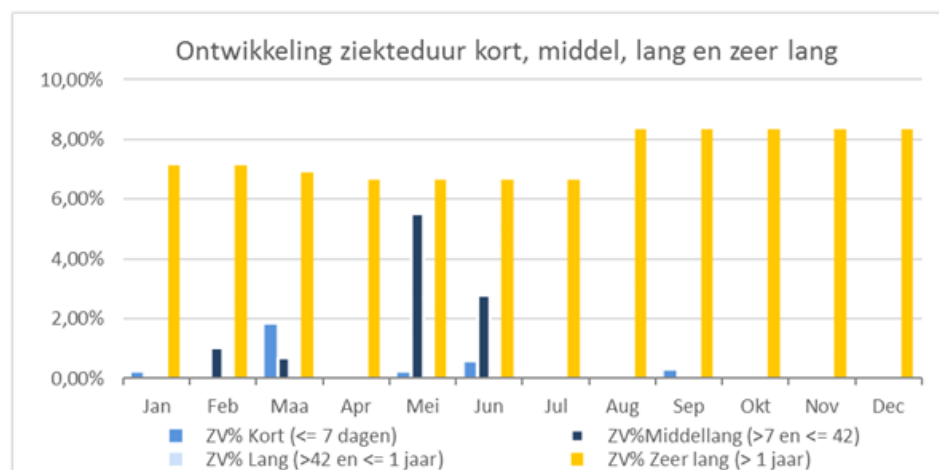
Verzuimstatistiek medewerkers 2022-2023



Toelichting

Ontwikkeling ziekteverzuim, exclusief ziekteverzuim in verband met zwangerschap en exclusief ziekteverzuim van oproepkrachten, naar 3 percentages. Formule: totaal aantal dagen afwezigheid wegens ziekte per periode / totaal aantal beschikbare kalenderdagen van het totale personeel per periode.

ZV%1: Percentage afwezigheid wegens ziekte totaal.
 ZV%2: Percentage afwezigheid wegens ziekte exclusief zeer langdurige ziektegevallen (afwezigheid langer dan 1 jaar).
 ZV%3: Percentage afwezigheid wegens ziekte exclusief langdurige ziektegevallen (afwezigheid langer dan 42 dagen).
 ZV%4: Percentage ziektegevallen korter dan 8 dagen.



Toelichting

Ontwikkeling ziekteverzuim, exclusief ziekteverzuim in verband met zwangerschap en exclusief ziekteverzuim van oproepkrachten, naar 3 percentages. Formule: totaal aantal dagen afwezigheid wegens ziekte per periode / totaal aantal beschikbare kalenderdagen van het totale personeel per periode.

ZV% Kort: Percentage afwezigheid <= 7 dagen.
 ZV% Middellang: Percentage afwezigheid > 7 en <= 42 dagen.
 ZV% Lang: Percentage afwezigheid > 42 dagen en <= 1 jaar
 ZV% Zeer lang: Percentage afwezigheid > 1 jaar